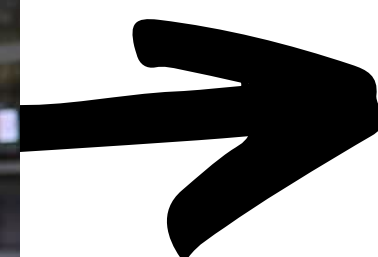




PROCESO DE
ADMISIÓN



PAES
LENGUAJE

LOCALIZAR
INTERPRETAR
EVALUAR



Clase N° 1: TEXTO Y DISCURSO
Elementos esenciales para su comprensión

TEXTO Y DISCURSO

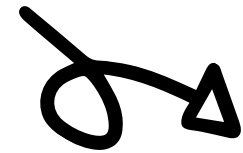


TEMARIO

- 1 TEXTO
- 2 CONTEXTO
- 3 TIPOS DE TEXTOS
- 4 COHERENCIA Y COHESIÓN TEXTUAL
- 5 ESTRUCTURA DEL TEXTO
- 6 MODOS DE ORGANIZACIÓN TEXTUAL

DEFINICIÓN Y CARACTERÍSTICAS

TEXTO



"Unidad lingüística con sentido y portador de significados, con tema único".
Contiene información visual, fonológica y semántica necesaria para ser comprendido.

Se produce con un propósito, en una situación concreta.



Su sentido se ve afectado por las circunstancias que lo rodean, es decir, el contexto.



CONTEXTO

•
TENER
EN CUENTA



Todo aquello que rodea a un texto:

- Momento histórico de la emisión.
- Condición sociocultural del emisor.
- Condición sociocultural del receptor.
- Experiencia vital, edad.
- Oficio u ocupación.



"Lo que el receptor sabe, se agrega al contexto".

TIPOS DE TEXTOS

* Continuos

- Organizados en párrafos.
- Su contenido se presenta en secuencia y progresivamente.
- Son leídos linealmente.

* Discontinuos

- Organizados por: imágenes, esquematizadores gráficos y palabras.
- El contenido presentado es breve.
- No requiere una lectura lineal.

La eutanasia

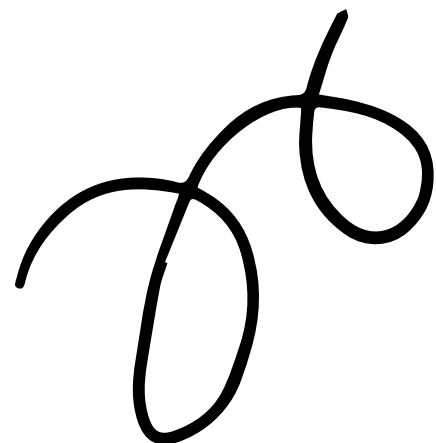
La piedad y la compasión, en la tradición filosófica de Rousseau y Schopenhauer, nos parecen estar entre las virtudes de mayor importancia.

Desatender el llamado a acortar el sufrimiento de quien va a morir en plazos breves, y para quien los cuidados paliativos no son ya la prolongación de la vida sino de la muerte, es propio de los indiferentes al mal.

Esa es la razón de la defensa de la muerte voluntaria asistida como opción y como derecho para quienes, por propio deseo, la soliciten. A este derecho no cabe oponer un deber vivir en condiciones de sufrimiento o indignidad extremos.

■ : idea principal

■ : ideas secundarias



EJEMPLOS TIPOS DE TEXTOS

Continuo



Oraciones lógicas.
Responden al modelo tradicional de lectura.

Utilizan conectores para mantener el sentido del texto.



Discontinuo

No responden a un orden de lectura.

Combina elementos gráficos y lingüísticos.

Contienen información detallada.



COHERENCIA Y COHESIÓN TEXTUAL

Permiten que el texto sea comprensible

No contradicción.
No sale del tema.
No se refiere a otro.

Elementos gramaticales
(conectores, pronombres y
correferencias), que unen las
partes del texto (párrafos,
ideas principales y
secundarias).



Global

Desde un tema central, emergen las ideas principales y secundarias conectadas al texto completo.



Local

Secuencia organizada de ideas principales y secundarias al interior de cada párrafo.



Coherencia

Proceso de unificación de ideas, en relación a un tema, vista desde dos maneras:

Cohesión

Mecanismos de escritura, tales como: signos de puntuación y elementos gramaticales utilizados para la unión de palabras, párrafos y oraciones.

Correferencia o sinonimia
Pronominalización

"Sustitución de palabras"

Ejemplo:

"El Presidente inauguró el Puente Hacia el Más Allá. **Su** **excelencia** pronunció un emocionante discurso. Finalmente, **él** se retiró".

Elipsis
u omisión

"Supresión de una o más palabras"

Ejemplo:

"En la fiesta ellos hablaban de deportes y, **ellas**, de música".

Conectores
o nexos

"Relaciones entre dos enunciados"

Ejemplo:

"Me invitaron al paseo; **sin embargo**, tuve que desistir".

ESTRUCTURA DE UN TEXTO

→ Manera de organizar globalmente la información de un texto, en tanto a la forma, como al contenido.

INTRODUCCIÓN

Presenta la temática que aborda el texto.

DESARROLLO

Cuerpo principal, a menudo dividido en partes, secciones o capítulos.

CONCLUSIÓN

Cierre del texto.

INTRODUCCIÓN

\\
**TEXTO
NO
LITERARIO**

Contempla: propósito,
alcances, método,
estructura, partes.

\\
**TEXTO
LITERARIO**

Responde a la presentación
de los personajes y los
intereses que representan.

DESARROLLO

Se despliegan las ideas,
analizan los enfoques y se
procesa la información para
abordar la problemática
trabajada.

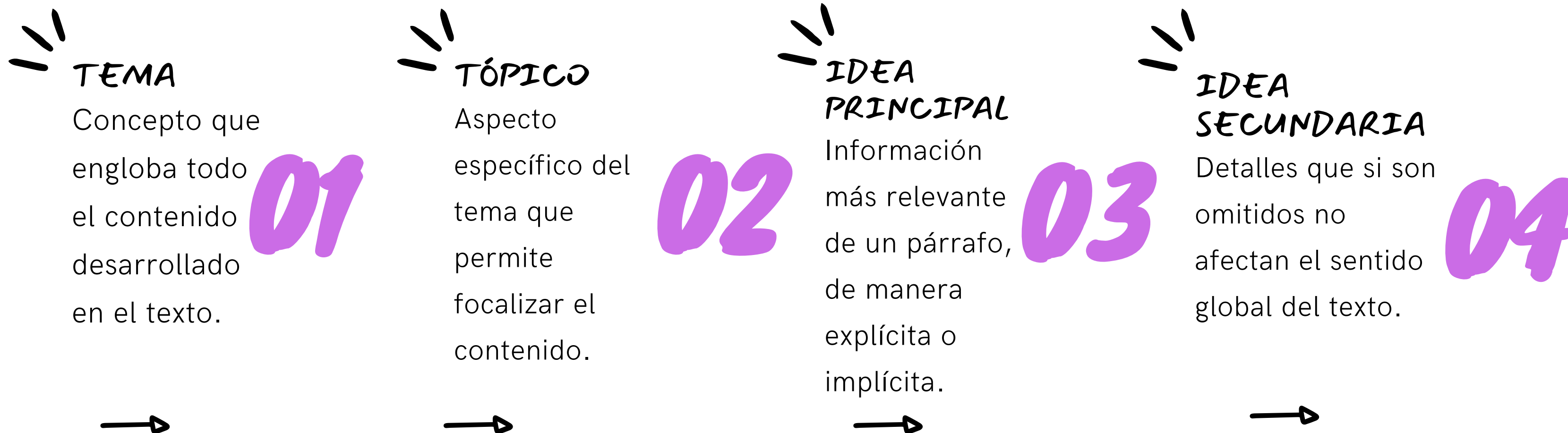
Es el despliegue de los
conflictos, o sea, el
enfrentamiento de los
personajes y fuerzas de la
trama.

CONCLUSIÓN

Contiene una recapitulación
de lo señalado, revisión del
cumplimiento del propósito y
permite la incorporación de
proyecciones del tema.

Refiere al desenlace, es
decir, al resultado de los
conflictos, quién vence y
quién pierde.

ORGANIZACIÓN TEXTUAL



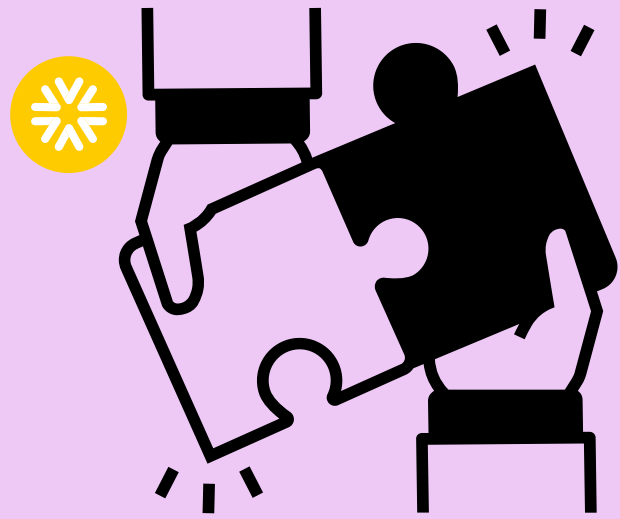
MODELOS DE ORGANIZACIÓN TEXTUAL



Un párrafo contiene una idea principal y puede acompañarse de una o más ideas secundarias.

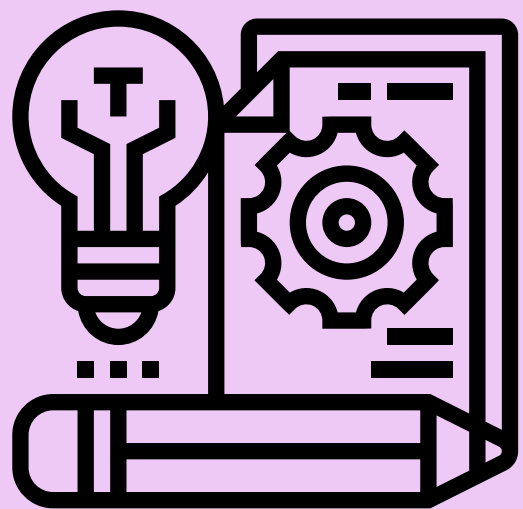
El contenido temático puede organizarse de distintas maneras. Ello depende de una preferencia del escritor o del tipo de material que deba tratar.

Por ejemplo, una anécdota sugiere una secuencia temporal.



Organización textual

Relación de sentido que se establece entre las ideas.



Inductivo

Desde lo particular a lo general.

Comparación o contraste

Establece semejanzas y diferencias entre hechos, elementos o conceptos.

Problema solución

Planteamiento de un problema para el que se propone una o más soluciones.

Causa consecuencia

Circunstancias originadas en un determinado tema y sus repercusiones.

Deductivo

Desde lo general a lo específico.

Secuencia espacial

Describe un espacio como un recorrido visual.

Secuencia temporal

Información presentada cronológicamente.

